

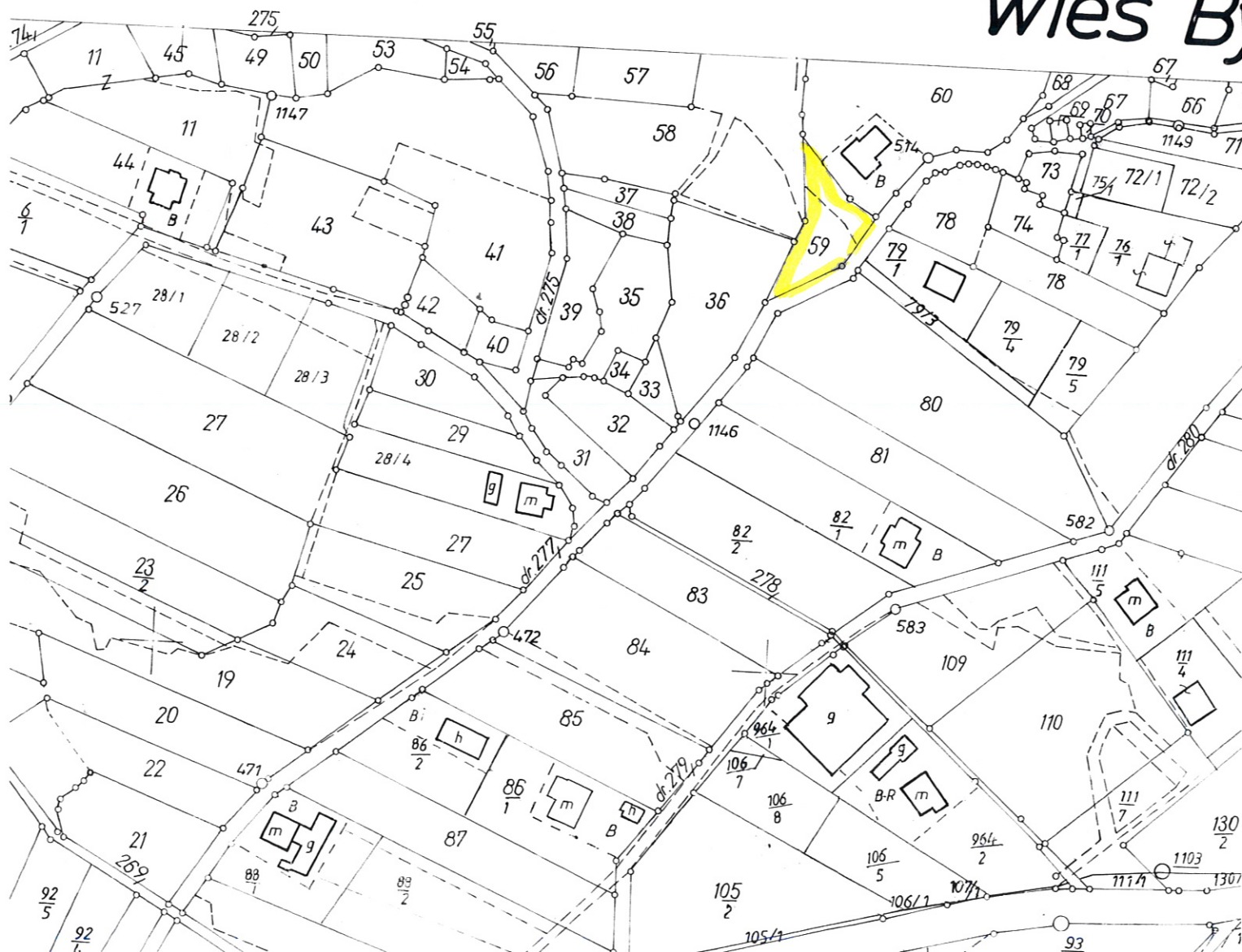
KOPIA MAPY
 Zasadnicza Ewidencyjna 4
 Sekcja k.m. nr 182.121-131
 SKALA 1:2000
 MIEJSCOWOŚĆ: Bystre

| | |
|---|-------------------|
| Poświadcza się zgodność niniejszej kopii z treścią materiału państwowego zasobu geodezyjnego i kartograficznego | |
| Organ prowadzący państwowy zasób geodezyjny i kartograficzny | STAROSTA ŻYWIECKI |
| Nazwa materiału zasobu | |
| Identyfikator ewidencyjny materiału zasobu | P.2417 |
| Data wykonania kopii | 26 CZE. 2015 |
| Imię, nazwisko i podpis osoby reprezentującej organ | z im. STAROSTY |

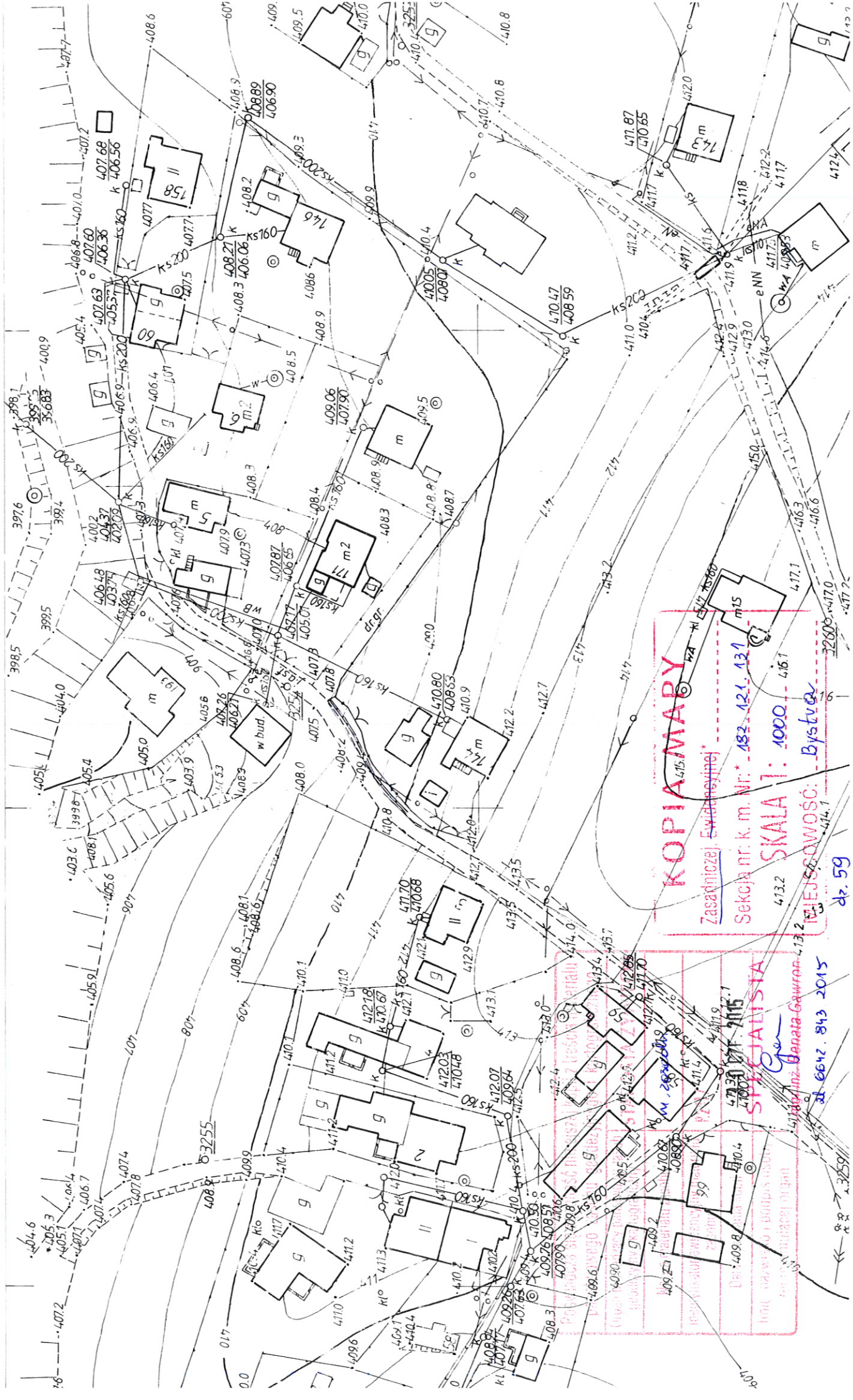
2.6642.843 2015

Ing. inż. Mirosław Możdżeń
 SŁOWNY SPECJALISTA W WYDZIALE GEODEZJI,
 STANOWISKO GOSPODARZY NIEMIECHOMIĆMIAMI

wieś B



Gm. RADZIECHOWY-WIEPRZ woj. bielskie



KOPIA MARY

Zasadiowej Ewidencijnej

Sekcja nr: k. m. Nr: 182, 121, 131

SKALA 1: 1000

WZGLĘDOWOŚĆ: Bystwa

dz. 59

SPRZĄTALISTA

Genata Gawron

2015