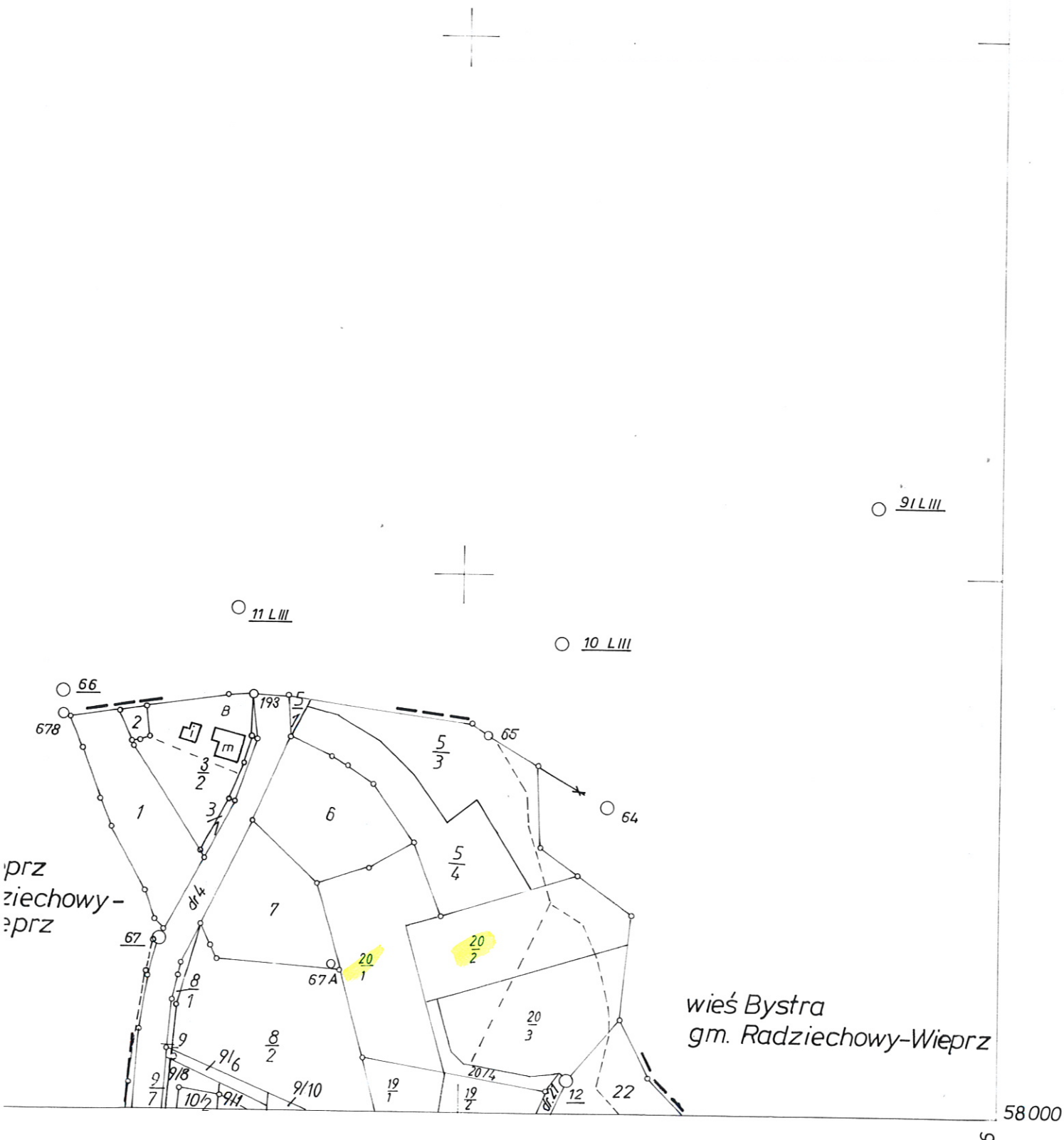


Pozwiera się zgodność niniejszej kopii z treścią materiału państwowego zasobu geodezyjnego i kartograficznego	
Organ posiadający państwowy zasób geodezyjny i kartograficzny	STAROSTA ŻYWIECKI
Nazwa materiału zasobu	Mapa ewidencyjna
Identyfikator ewidencyjny materiału zasobu	P2417
Data wykonania kopii	25 CZE. 2015
Imię, nazwisko i podpis osoby reprezentującej organ	SPECIALISTA <i>Ciem</i> mgr inż. Renata Gawron

KOPIA MAPY	
Zasadniczej, Ewidencyjnej*	
Sekcja nr: k. m. Nr: *	182, 121, 07
SKALA 1: 2000	
MIEJSCOWOŚĆ: BRZUSNICE	

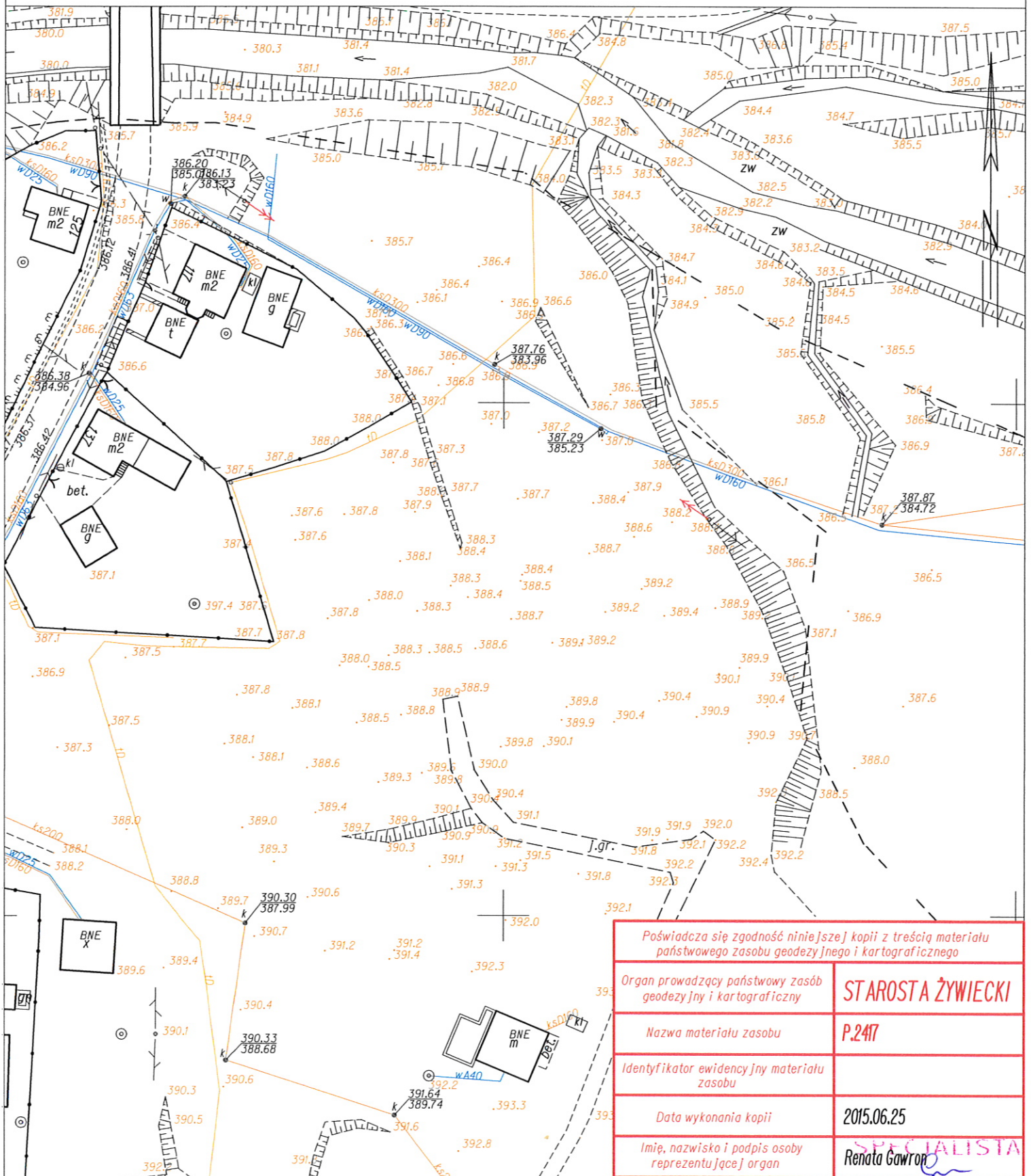
21. 6642. 843. 2015



Województwo: śląskie
Powiat: żywiecki
Jednostka ewidencyjna: 241710_2, Radziechowy-Wieprz
Obręb: 0002, Brzuśnik

KOPIA MAPY ZASADNICZEJ
obr. Brzuśnik 0002: dz. 20
Sekcje mapy: 182.121.122; 182.121.074
dz. 20/1, 20/2

SKALA 1:1000



al. 6642-843.2015

mgr inż. Renata Gawron