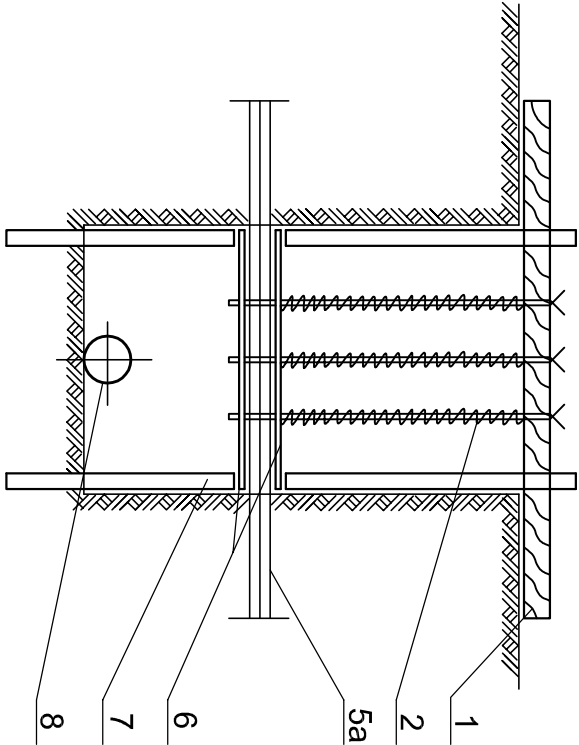
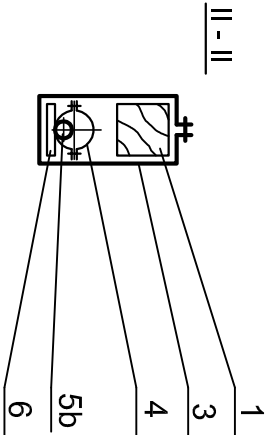
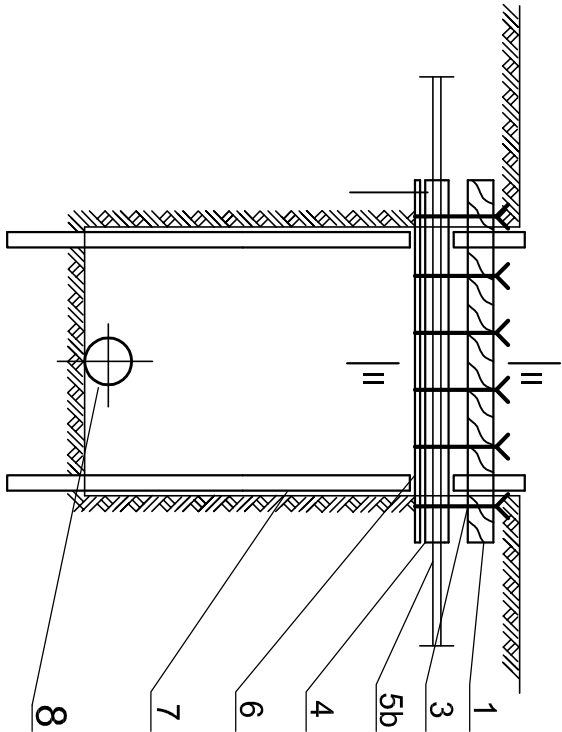


A. Istniejący kanał, przewód wodociągowy



| Lp | Wyszczególnienie elementów |
|-----|--|
| 1. | Belka drewniana- 20x20 cm |
| 2. | Drut Dn = 6mm |
| 3. | Płaskownik stalowy ocynkowany 30 x 4mm |
| 4. | Rura ochronna dwudzielna typu A DN -160 PS dla linii SN oraz A DN110 PS dla linii nN |
| 5a. | Istniejący przewód wodociągowy, kanał |
| 5b. | Istniejące kable telefoniczne, energetyczne |
| 6. | Deska grubości 2" |
| 7. | Obudowa ścian wykopu |
| 8. | Projektowana sieć kanalizacyjna |


B. Istniejące kable elektryczne, telefoniczne




Investor / Zamawiający

Związek Międzygminny ds. Ekologii w Żywcu

ul. Ks. St. Słonki 22, 34-300 Żywiec





Zadanie / Obiekt

Projekt sieci kanalizacji sanitarnej i wodociągowej w gminie Gilowice.

URS Polska Sp. z o.o.


ul. Rejtana 17,

02-516 Warszawa

Biuro Kraków

Aleja Pokoju 78

31-564 Kraków



| | | | | | |
|-------------------|--|------------------------------------|---------|------------|--|
| Stadium | Temat opracowania: | | | | |
| Projekt budowlany | Projekt kontenera technologicznego dla potrzeb istn. zbiorników wody w miejscowości Rychwałd | | | | |
| Branża | Tytuł rysunku | | | | |
| Wod-Kan(Oś) | Zabezpieczenie istniejącego uzbrojenia na czas budowy | | | | |
| Stanowisko | Imię i nazwisko | Nr uprawnień | Podpis | | |
| Projektant | mgr inż. Ewa Maciaś | upr. inżynierska MAP/0138/P.OŚ.014 | | | |
| Opracowała | mgr inż. Edyta Adamczyk | | | | |
| Opracował | | | | | |
| Sprawdzający | mgr inż. Elżbieta Sochacka | upr. inżynierska 243/99/D.U.V | | | |
| Nr projektu | Skala | Data | Nr egz. | Nr rys. | |
| PL2014 | | 05.2014r. | | 07 | |
| Stadium | Branża | | Nr tomu | Nr rysunku | |
| PB | OŚ | | | 07 | |