

**Mapa**    Meta dane

**Zawartość mapy**

**Warstwy**    Źródła danych

- ☒ Państwowy Rejestr Nazw Geograficznych
- ☐ Państwowy Rejestr Granic
- ☐ Dane ewidencyjne (KIIP)
- ☐ Dane o charakterze katastralnym
- ☐ Rzeźba terenu (cieniowana)
- ☐ Rzeźba terenu (hipsometria)
- ☐ Mapa topograficzna (BDO)
- ☐ Mapa topograficzna (VIMAPL2)
- ☐ Mapa topograficzna (TBD)

Szukaj danych (metadane)

Szukaj obiektów geograficznych

Ustawienia

**KATASTER**    **ORTO**    **RASTER**    **TOPO**

**Szukaj:**

Województwo: 1:1000000

Powiat: 1:100000

Gmina: 1:100000

Miasto: 1:15000

X: 192461.56    Y: 502910.18

N: 49°35'58.42"    E: 19°2'25.03"

Kamień - Złotów

*Kanemice  
"Czerwienie"*

Mapa Metadane

Zawartość mapy

Warstwy Źródła danych

☒ Państwowy Rejestr Nazw Geo

☒ Państwowy Rejestr Granic

☐ Dane ewidencyjne (KIIP)

☐ Dane o charakterze katastraln

☒ Rzeźba terenu (cieniowana)

☒ Rzeźba terenu (hipsometria)

☒ Mapa topograficzna (BDO)

☒ Mapa topograficzna (VMAPLZ)

☐ Mapa topograficzna (TBD)

☒ Ortofotomapa satelitarna

☒ Ortofotomapa

☐ Skany map topograficznych

Szukaj danych (metadane)

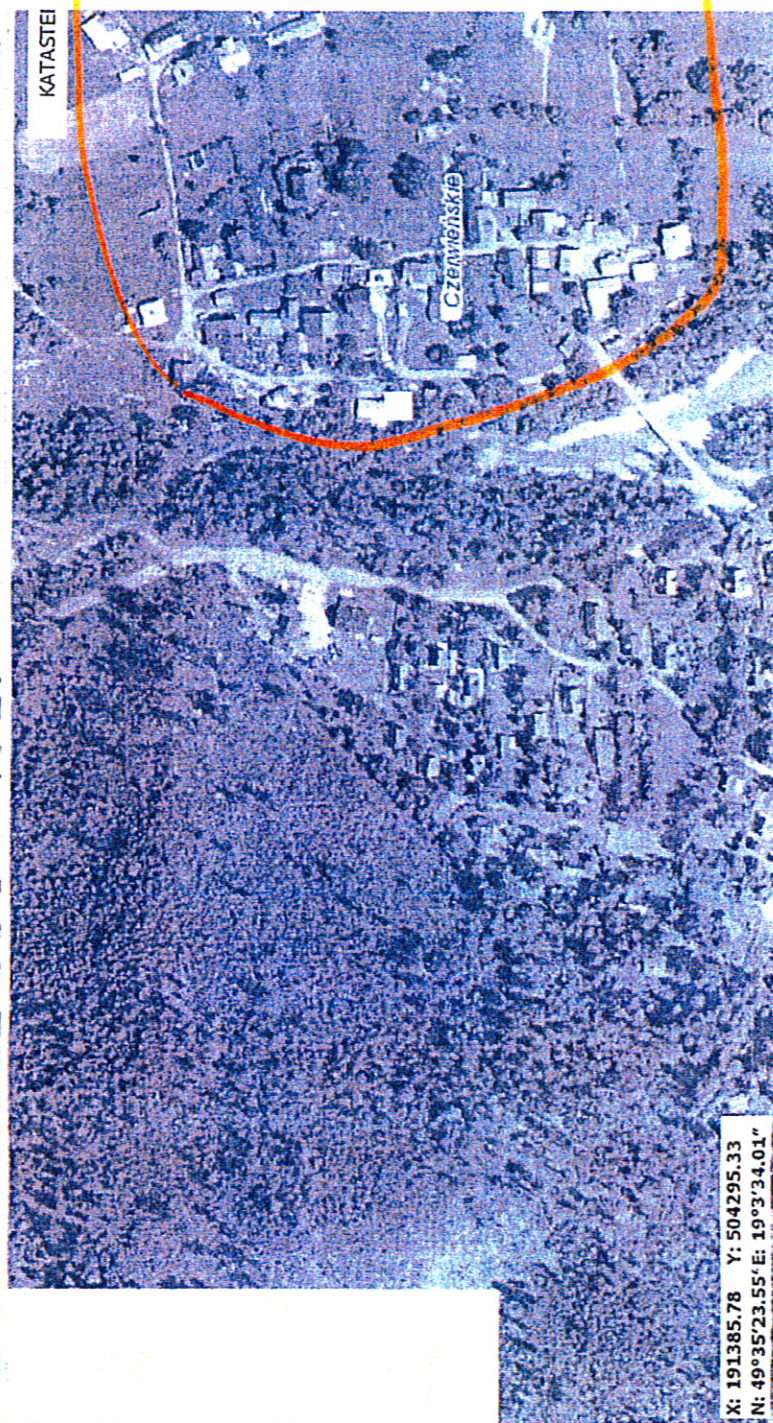
Szukaj obiektów geograficznych

Ustawienia



Szukaj:

1: 2528



X: 191385.78 Y: 504295.33  
N: 49°35'23.55"E: 19°3'34.01"

brone  
"Rakoczek"  
Kolo"

**Mapa**    **Metadane**

**Zawartość mapy**

**Warstwy**    **Źródła danych**

- ☒ Państwowy Rejestr Nazw Geo.
- ☒ Państwowy Rejestr Granic
- ☐ Dane ewidencyjne (KlIP)
- ☐ Dane o charakterze katastraln
- ☐ Rzeźba terenu (cieniowana)
- ☐ Rzeźba terenu (hipsometria)
- ☐ Mapa topograficzna (BDO)
- ☐ Mapa topograficzna (VMAPL2)
- ☐ Mapa topograficzna (TBD)

**Szukaj danych (metadane)**

**Szukaj obiektów geograficznych**

**Ustawienia**

**Województwo**    **Powiat**    **Powiat**    **Gmina**    **Miasto**

1:1000000    1:100000    1:15000

**KATASTER**    **ORTO**    **RASTER**    **TOPO**

**Szukaj:**

**Straznica**

**X: 189095.94    Y: 504485.18**  
**N: 49°34'9.37"    E: 19°3'43.38"**

**0    40    80    m**

ul. Północna

Mapa    Metadane

Zawartość mapy

Warstwy    Źródła danych

- ☒ Państwowy Rejestr Nazw Geograficznych
- ☒ Państwowy Rejestr Granic
- ☒ Dane ewidencyjne (KIIP)
- ☒ Dane o charakterze katastralnym
- Rzeźba terenu (cieniowana)
- Rzeźba terenu (hipsometria)
- Mapa topograficzna (BDO)
- Mapa topograficzna (VMAPL2)
- ☐ Mapa topograficzna (TBD)

Szukaj danych (metadane)

Szukaj obiektów geograficznych

Ustawienia

TOPO    RASTER    ORTO    Szukaj:

X: 186889.55    Y: 507858.57  
N: 49°32'57.78\"

*Del. Pamiń*  
*" Za Kopcem "*

Mapa Metadane

Zawartość mapy

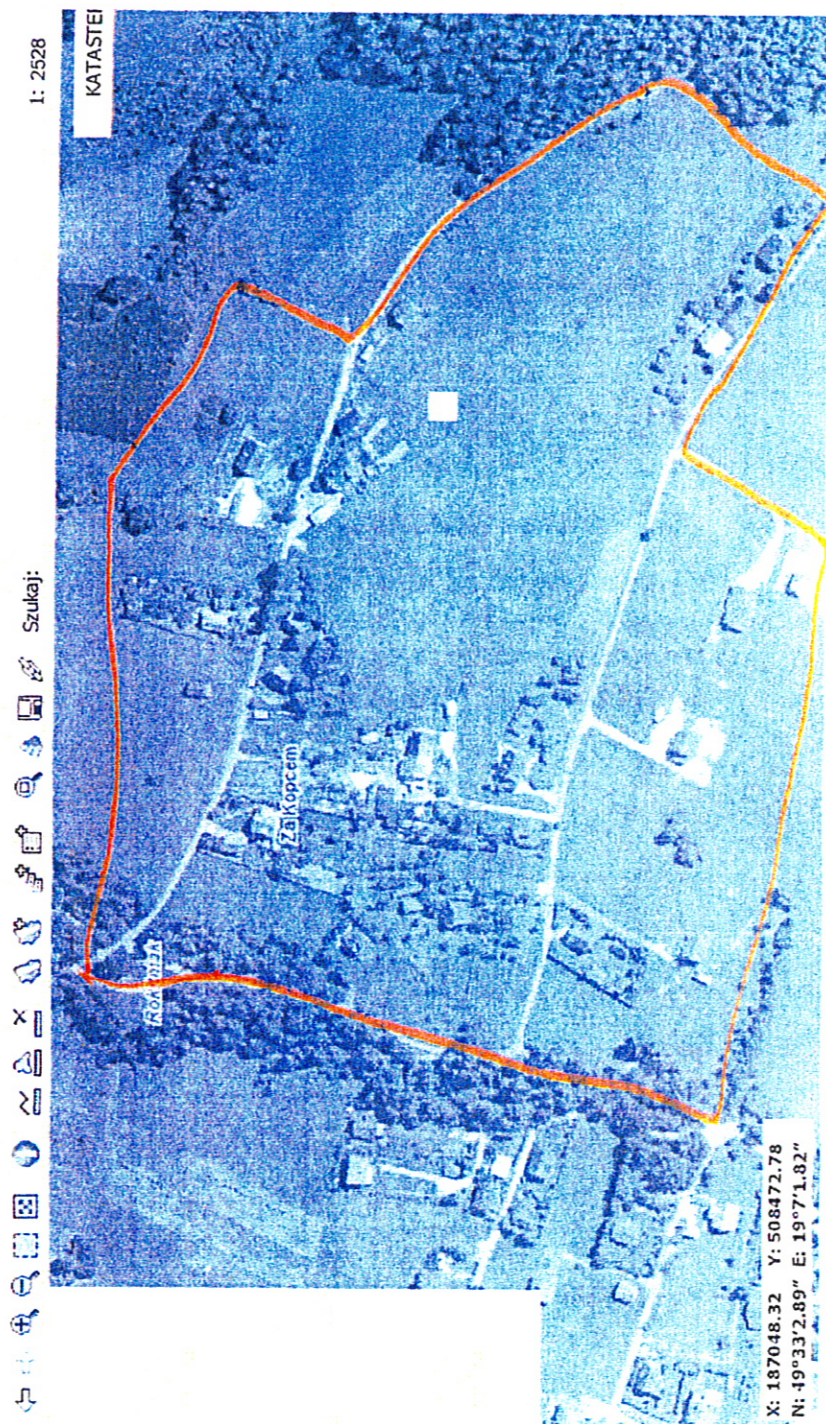
Warstwy Źródła danych

- ☒ Państwowy Rejestr Nazw Geo
- ☒ Państwowy Rejestr Granic
- ☐ Dane ewidencyjne (KIIP)
- ☐ Dane o charakterze katastraln
- ☐ Rzeźba terenu (cieniowana)
- ☐ Rzeźba terenu (hipsometria)
- ☐ Mapa topograficzna (BDO)
- ☐ Mapa topograficzna (VMAPL2)
- ☐ Mapa topograficzna (TBD)
- ☐ Ortofotomapa satelitarna
- ☐ Ortofotomapa
- ☐ Skany map topograficznych

Szukaj danych (metadane)

Szukaj obiektów geograficznych

Ustawienia



7 bud  
w/4  
20 remizor  
(pisano)