

U Koniorów

Lipowa Dolna

Rejon 1



zabudowa
zabudowa

Gm. LIPOWA woj. bielskie

sekcja 172.332.241.



Rejon 2a

 złożone wnioski
 zakres opracowania

BESKIDZKIE BIURO GEODEZJI
I TERENÓW ROLNYCH
w Żywcu
34-300 ŻYWIEC, ul. Powstańców Śląskich 9
tel./0-33/ 861-31-15, tel./fax/0-33/ 861-77-4
NIP 553-000-77-16 REGON 00056783

Mapa zasadnicza — sytuacyjno —

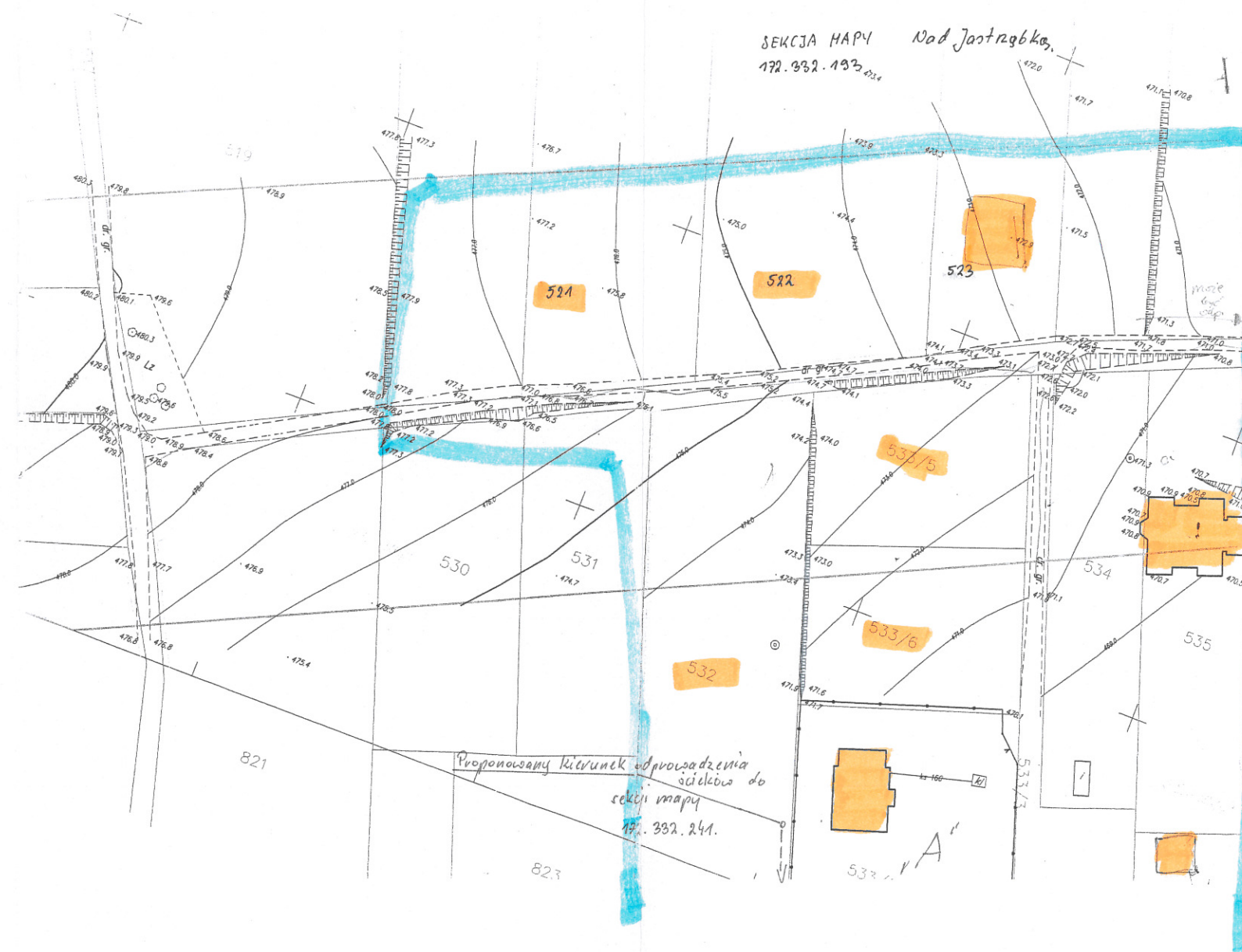
SKALA 1: 1000



Aktualna na dzień 15.01.201

Powstała w wyniku:

- pomiaru bezpośredniego
- aktualizacji - przeskalowania mapy zasad.

Rejon 2b



 Złotone wnioski
 zakres gępcowania



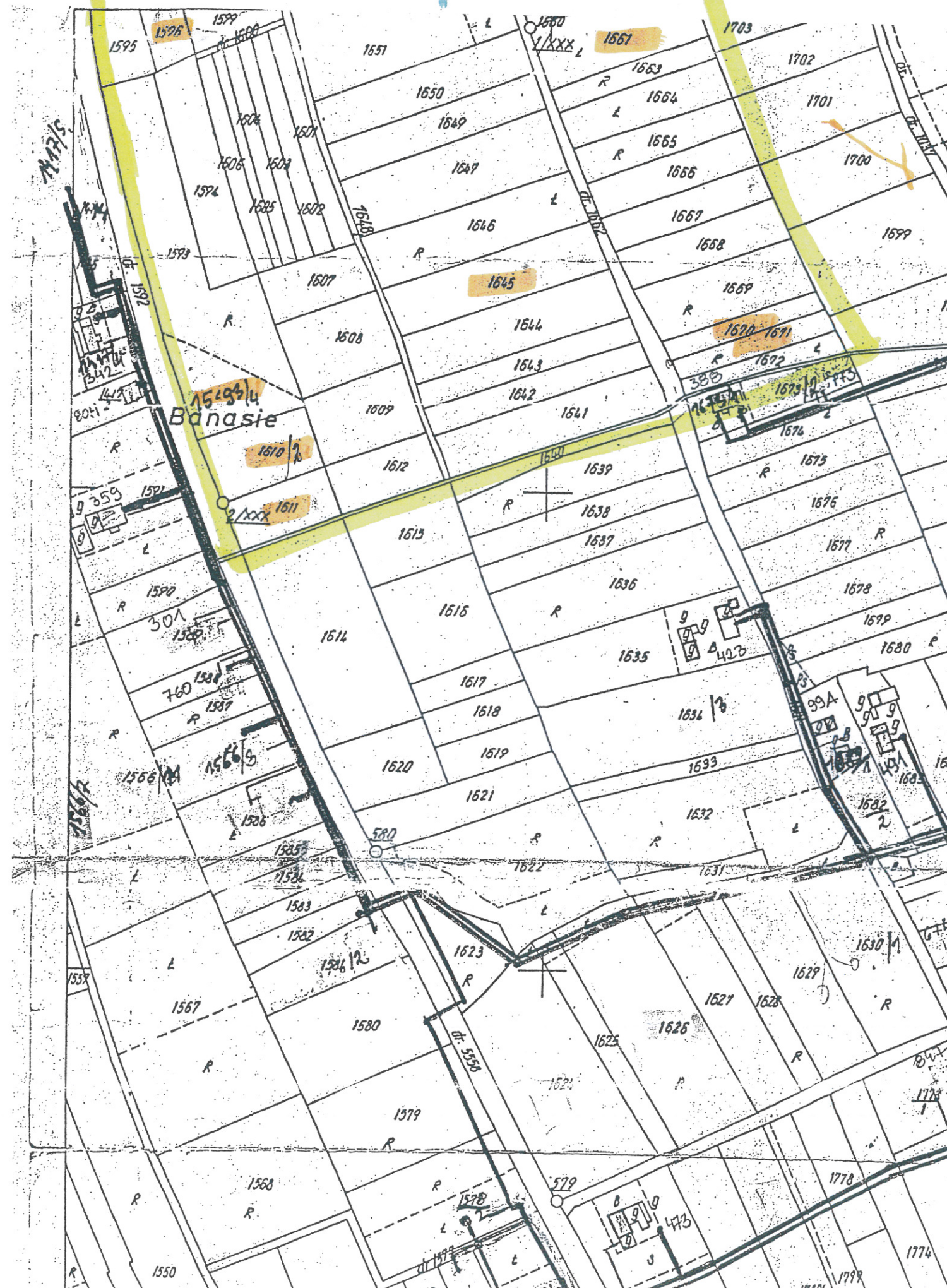
LIPOWA
Podlas
Rejon 3

Złote wnioski
zielone opracowanie

Rejon 3



46



Rejon 4b
Banasie

mapa 172.332.243

Propozycja podłożenia nowych dratek



dotone unosi
zobacz opracowanie

Wł. do s.n. kon.



Rejon 5

rejon
konieczni
zobaczyc

Rejon 5